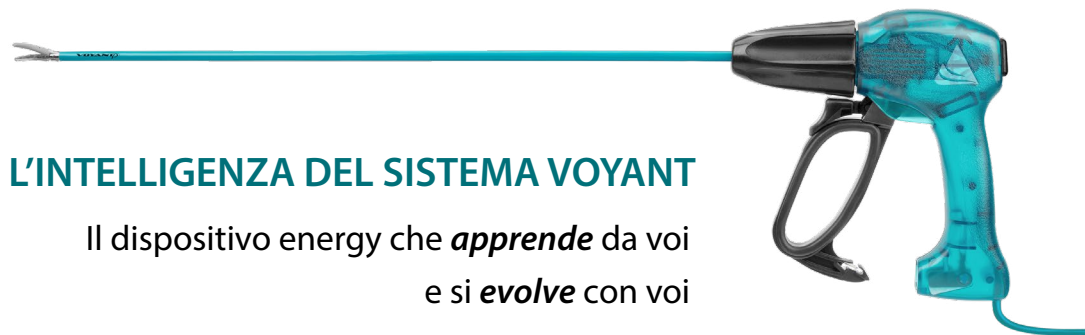
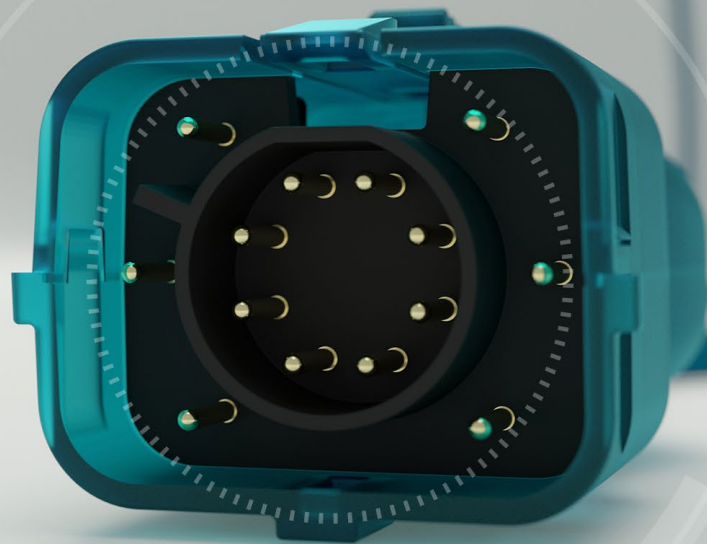




## Dispositivo Voyant Maryland Fusion SINTESI DELLE PRESTAZIONI



### L'INTELLIGENZA DEL SISTEMA VOYANT

Il dispositivo energy che *apprende* da voi  
e si *evolve* con voi

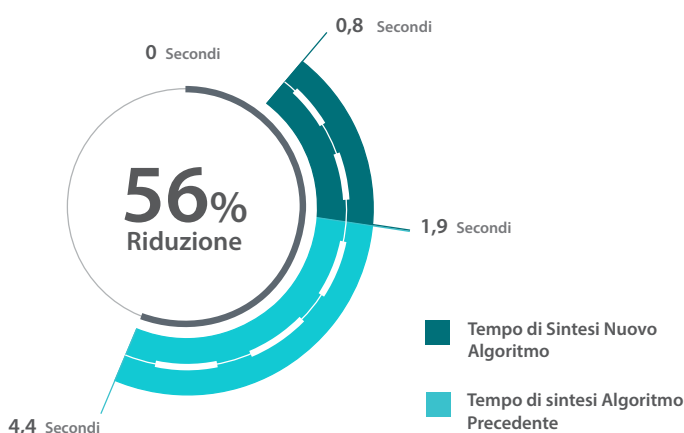
# Dispositivo Voyant Maryland Fusion

## Sintesi delle Prestazioni

A testimonianza del modello di business di Applied Medical e della capacità di imparare dall'uso chirurgico del sistema Voyant Intelligent Energy, siamo in grado di introdurre rapidamente i progressi nella tecnologia di sintesi Voyant per **SODDISFARE I VOSTRI SPECIFICI BISOGNI CLINICI**. Il nostro team di ingegneri è in grado di analizzare i dati raccolti dalle device keys utilizzate in chirurgia per migliorare l'efficienza della sintesi e far avanzare ulteriormente **LE AFFIDABILI PRESTAZIONI CLINICHE** del sistema Voyant. Con **L'ABILITA' DI APPRENDERE DAL TESSUTO UMANO VIVO**, Applied Medical è in grado di offrire continui aggiornamenti delle prestazioni Voyant che consentono di ottenere migliori risultati per i pazienti.

### Tempo di Sintesi

Tempo di Sintesi Medio ridotto del **56%** con il nuovo algoritmo\*  
Tempi di sintesi ridotti da **1,9-4,4 secondi** a **0,8-1,9 secondi**\*



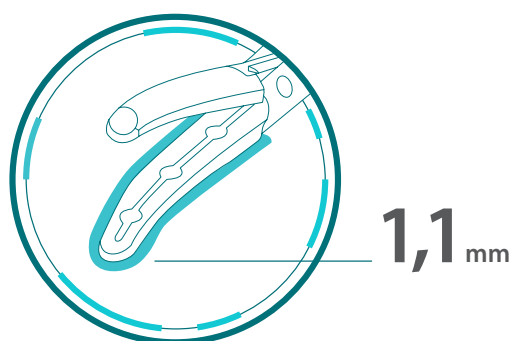
### Pressione di Scoppio

Continuando ad assicurare un'emostasi affidabile con una pressione media di scoppio maggiore di **3 volte la pressione sistolica\***



### Diffusione Termica

Minima diffusione termica laterale media di **1,1mm\***



### Sticking

Con il nuovo Algoritmo si riduce lo sticking dei tessuti sulle arterie del **44%\***



\* Basato su report di test interni da Aprile 2020.

Per ulteriori informazioni visitare il sito [www.appliedmedical.com/voyant](http://www.appliedmedical.com/voyant)

Dispositivi elencati potrebbero non essere disponibili in tutti i mercati. Per maggiori informazioni circa la disponibilità del prodotto, vi preghiamo di contattare il vostro rappresentante di zona Applied Medical.

© 2020 Applied Medical Resources Corporation. Tutti i diritti riservati.  
Applied Medical, il disegno del logo Applied Medical e i marchi contrassegnati con il simbolo © sono marchi di fabbrica Applied Medical Resources Corporation, registrati in uno o più dei seguenti Paesi: Australia, Canada, Giappone, Corea del Sud, Stati Uniti d'America e/o Unione Europea. 324619-IT-EUR-A

**Applied**  
Medical