



“Come Garantire la Sicurezza dei Sanitari e dei Pazienti durante il periodo epidemico COVID – 19

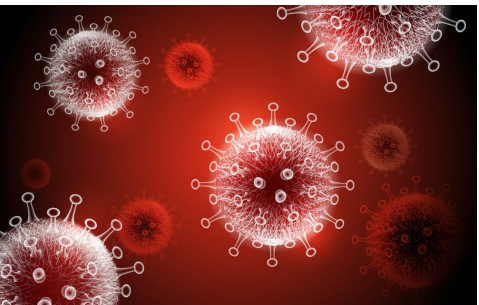


Giuliano Sarro

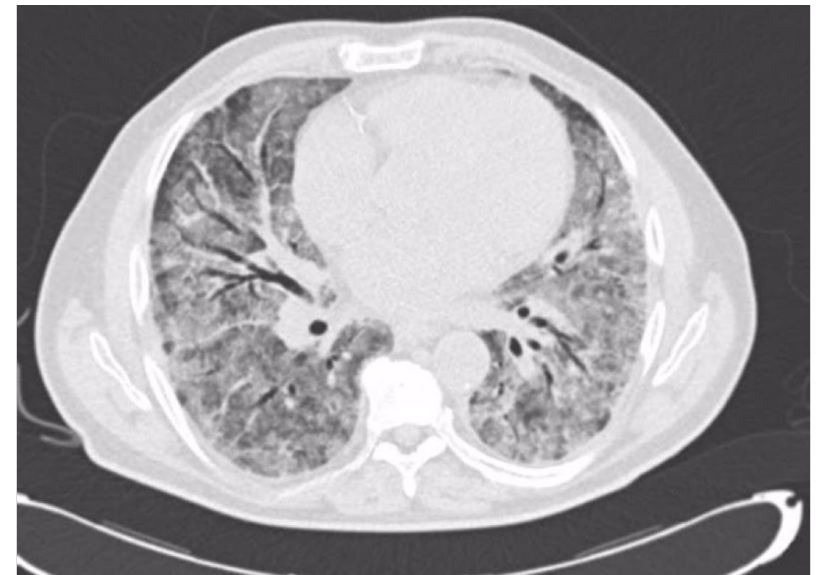
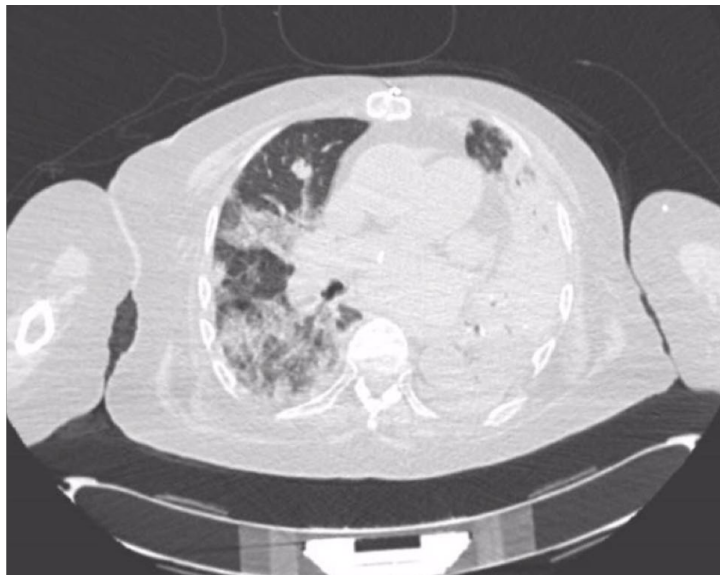
***Direttore U.O.C. Chirurgia Generale- Ospedale – Magenta –Abbiategrasso
Centro di Eccellenza in Chirurgia Bariatrica***



- > Obesità spesso associata a Sindrome Metabolica
- > BMI : indice prognostico importante ($> \text{BMI} \rightarrow > \text{Rischio}$)



(BMJ 371 – 2020)



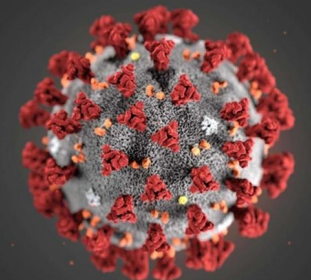
Sicurezza dei Sanitari e dei Pazienti

1. Fase **Ambulatoriale**
2. Fase **Intraospedaliera** (Ricovero , Intervento)
3. Fase **Domiciliare** - Follow – up



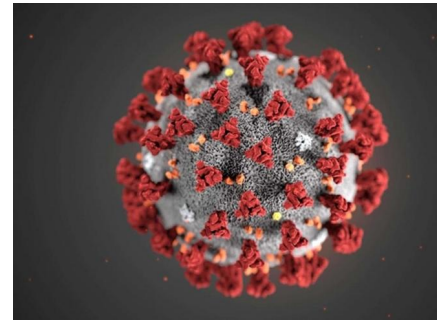
FASE AMBULATORIALE

- **Triage telefonico Standard** da eseguire prima della visita in Ambulatorio
- Riorganizzazione delle Agende per **evitare assembramenti**
- Riduzione dei **tempi di attesa**
- Disponibilità adeguata di sistemi di protezione individuale (**DPI**) e **Termoscan**
- **IMPLEMENTAZIONE TELEMEDICINA E TELECONSULTO**



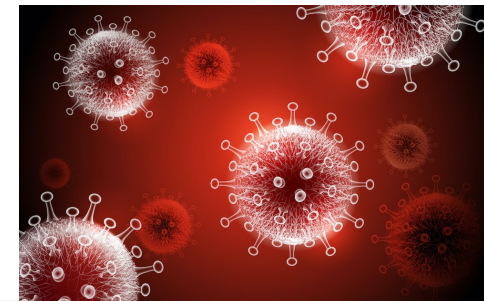
FASE INTRAOSPEDALIERA

- **Accurata selezione** dei pazienti (**linee Guida SICOB in fase epidemia**)
- **Triage COVID 19** al prericovero
- **Test molecolare** 24 – 48 h prima del ricovero mediante tampone naso faringeo
- **Isolamento fiduciario** prericovero
- **Percorsi COVID FREE** all'interno dell'ospedale
- **Screening** periodico dei sanitari ???
- **ADOZIONE Protocollo ERABS** con dimissione **precoce**
- **Il decorso postoperatorio** deve essere garantito in condizioni di isolamento spaziale da ogni potenziale fonte di contagio, incluso i parenti del paziente che comunque accederanno solo in condizioni di sicurezza disponendo degli opportuni mezzi di protezione individuale. **Video Chiamate**



SICUREZZA IN SALA OPERATORIA

- Accurata suddivisione *percorsi sporchi – puliti*
- Utilizzo di adeguati **DPI**
- Sistemi di aereazione con **pressione negativa** o in alternativa **numero ricambi aria /ora >di 25** e **filtri HEPA adeguati**
- **Sistemi di aspirazione dei fumi chirurgici** sia per chirurgia open che laparoscopica



FASE DOMICILIARE

- Adeguato **sostegno psicologico / Nutrizionale**
- E' raccomandato, ove sussistano condizioni di rischio COVID non preventivamente individuate (familiari infetti o a rischio d'infezione), **l'autoisolamento del paziente per il primo periodo postoperatorio (15 giorni).**
- **Prima Visita postoperatoria deve essere in presenza**
- Incrementare **Follow up Telematico** di cui deve essere garantita la tracciabilità secondo le vigenti disposizioni ministeriali.



Obesità e COVID-19

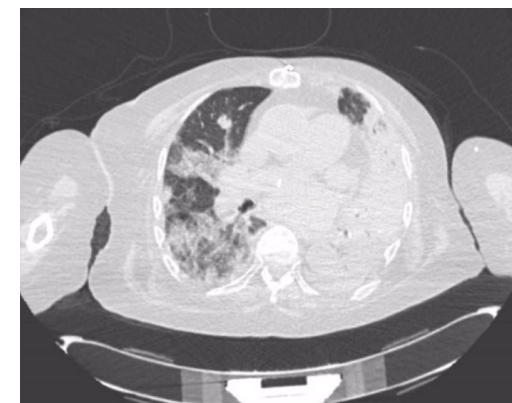
CONCLUSIONI

- Interventi 2019 : 8013 casi
 - Interventi 2020 : 5727 casi
- ↓
- Incidenza COVID – 19 (nei centri SICOB aderenti alle Linee Guida) , intercorrente o immediatamente successiva è stata dello:



↑

0,38%





GRAZIE PER L'ATTENZIONE