



S.I.C.O.B.

# XXX

CONGRESSO NAZIONALE

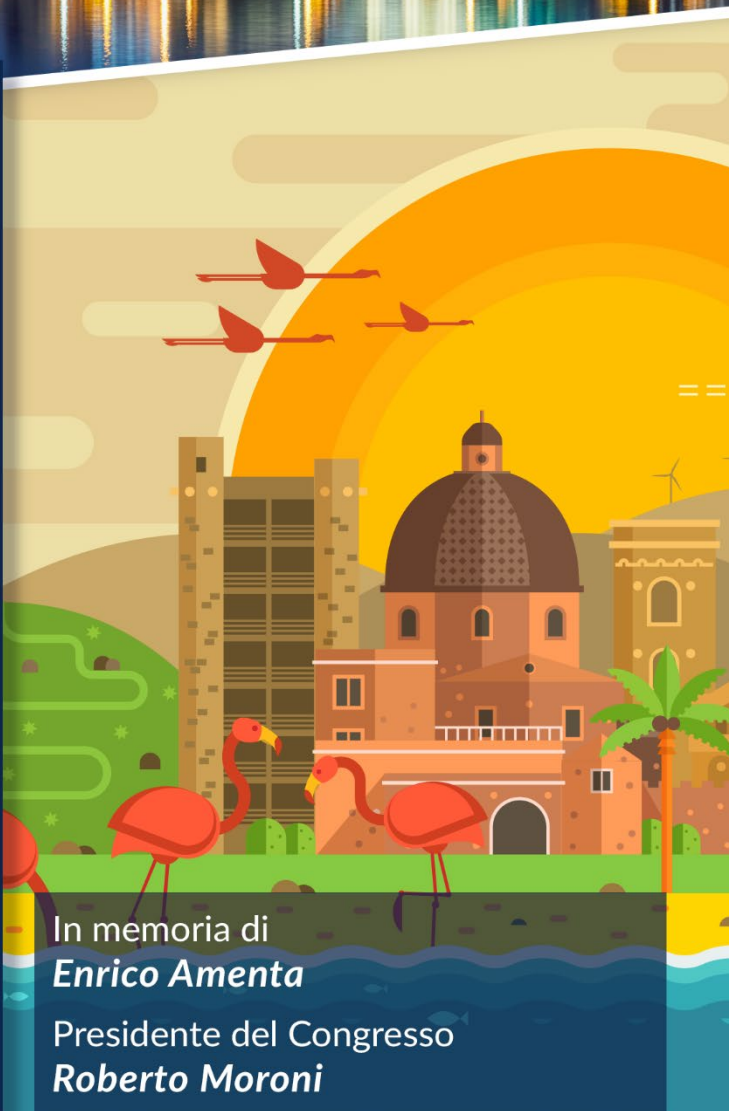
# SICOB

# CAGLIARI

# 23-25

# GIUGNO

# 2022



In memoria di  
*Enrico Amenta*

Presidente del Congresso  
*Roberto Moroni*

## TAVOLA SINOTTICA

### GIOVEDÌ 23 GIUGNO

|       | SALA PLENARIA  | SALA 1   | SALA 2   |
|-------|--|--|--|
| 11.00 | <b>PERCORSO ECM</b>  | <b>PERCORSO ECM</b>  | <b>PERCORSO ECM</b>  |
| 13.00 | <b>CORSO PRECONGRESSUALE</b><br>CREAZIONE E<br>IMPLEMENTAZIONE DEL<br>PERCORSO ERABS<br><b>Pag. 14</b> | <b>CORSO PRECONGRESSUALE</b><br>STATISTICA E PUBBLICAZIONI<br>SCIENTIFICHE<br><b>Pag. 16</b> | <b>CORSO PRECONGRESSUALE</b><br>OLTRE LE LINEE GUIDA: UNA<br>FINESTRA SULLE<br>PROBLEMATICHE EMERGENTI<br><b>Pag. 18</b> |
| 13.00 | <b>LUNCH</b>   |  |  |
| 14.00 |  |  |  |
| 14.00 | <b>PERCORSO ECM</b>  | <b>PERCORSO ECM</b>  | <b>PERCORSO ECM</b>  |
| 16.30 | <b>CORSO PRECONGRESSUALE</b><br>CREAZIONE E<br>IMPLEMENTAZIONE DEL<br>PERCORSO ERABS<br><b>Pag. 00</b> | <b>CORSO PRECONGRESSUALE</b><br>STATISTICA E PUBBLICAZIONI<br>SCIENTIFICHE<br><b>Pag. 00</b> | <b>CORSO PRECONGRESSUALE</b><br>OLTRE LE LINEE GUIDA: UNA<br>FINESTRA SULLE<br>PROBLEMATICHE EMERGENTI<br><b>Pag. 00</b> |
| 17.00 | <b>INAUGURAZIONE</b>   |  |  |
| 17.30 | <b>CONVEGNO</b><br><b>Pag.00</b>   |  |  |
| 17.30 | <b>TAVOLA ROTONDA</b>  |  |  |
| 19.00 | <b>INAUGURALE</b><br>«SSN e sostenibilità<br>economica: presente e<br>futuro»<br><b>Pag. 00</b>        |  |  |
| 19.00 | <b>COCKTAIL DI BENVENUTO</b>   |  |  |

## TAVOLA SINOTTICA

### VENERDÌ 24 GIUGNO

|              | SALA PLENARIA   | SALA 1  | SALA 2                                 |
|--------------|---|---|--|
| 08.30        | <b>SESSIONE 1</b>   | <b>SESSIONE 6</b>   | <b>COMUNICAZIONI 1</b>                 |
| 10.00        | ERABS: HOT-TOPICS   | FATTORI PREDITTIVI DI INSUCCESSO IN CHIRURGIA BARIATRICA                                    | 11 comunicazioni                       |
|              | <b>Pag.00</b>   | <b>Pag.00</b>   | <b>Pag.00</b>                          |
| 10.00        | <b>SESSIONE 2</b>   | <b>SESSIONE 7</b>   | <b>COMUNICAZIONI 2</b>                 |
| 11.30        | IL RGE E I RISULTATI A LUNGO TERMINE DOPO SLEEVE GASTRECTOMY                  | I RISULTATI A LUNGO TERMINE DELLA CHIRURGIA BARIATRICA: IL RUOLO DEL TEAM MULTIDISCIPLINARE | 11 comunicazioni                       |
|              | <b>Pag.00</b>   | <b>Pag.00</b>   | <b>Pag.00</b>                          |
| <b>10.30</b> | <b>OPEN COFFEE</b>  |   |  |
| <b>11.30</b> |   |   |  |
| 11.30        | <b>SESSIONE 3</b>   | <b>SESSIONE 8</b>   | <b>COMUNICAZIONI 3</b>                 |
| 13.00        | LA GESTIONE DEL LEAK POST CHIRURGIA BARIATRICA                                | SUPER-OBESITÀ: ESISTE UN TRATTAMENTO GOLD STANDARD?   | 11 comunicazioni                       |
|              | <b>Pag.00</b>   | <b>Pag.00</b>   | <b>Pag.00</b>                          |
| <b>13.00</b> | <b>LUNCH</b>  |   |  |
| <b>14.00</b> |   |   |  |
| <b>14.00</b> | <b>ASSEMBLEA SOCI</b>   |   |  |
| <b>15.00</b> |   |   |  |
| 15.00        | <b>SESSIONE 4</b>   | <b>VIDEO 1</b>  | <b>COMUNICAZIONI 4</b>                 |
| 17.00        | L'ENDOSCOPIA OPERATIVA NEL TRATTAMENTO DELL'OBESITÀ: ESISTE UN GOLD STANDARD? | <b>15.00-16.30</b><br>11 video  | <b>15.00-16.30</b><br>11 comunicazioni |
|              | <b>Pag.00</b>   | <b>Pag.00</b>   | <b>Pag.00</b>                          |
| 17.00        | <b>SESSIONE 5</b>   | <b>VIDEO 2</b>  | <b>COMUNICAZIONI 5</b>                 |
| 18.00        | BLACK VIDEO<br>7 video  | <b>16.30-17.00</b><br>11 video  | <b>16.30-17.00</b><br>11 comunicazioni |
|              | <b>Pag.00</b>   | <b>Pag.00</b>   | <b>Pag.00</b>                          |
| <b>18.00</b> | <b>Fine dei lavori</b>  |   |  |

## TAVOLA SINOTTICA

### SABATO 25 GIUGNO

|                | <b>SALA PLENARIA</b>   | <b>SALA 1</b>   | <b>SALA 2</b>  |
|----------------|--|---|--|
| 08.30<br>10.00 | <b>SESSIONE 9</b><br>IL RUOLO DELLA DIETA<br>CHETOGENICA IN CHIRURGIA<br>BARIATRICA: STATO<br>DELL'ARTE ED ESPERIENZE<br>CLINICHE A CONFRONTO<br><b>Pag.00</b> | <b>SESSIONE 12</b><br>PASSATO, PRESENTE E<br>FUTURO DEGLI INTERVENTI<br>MALASSORBITIVI<br><br><b>Pag.00</b> | <b>COMUNICAZIONI 6</b><br>11 comunicazioni<br><b>Pag.00</b>  |
| 10.30<br>11.30 | <b>OPEN COFFEE</b>   |   |  |
| 10.00<br>11.30 | <b>SESSIONE 10</b><br>LA TERAPIA DEL DIABETE<br>MELLITO DI TIPO 2 NEL<br>PAZIENTE OBESO<br><b>Pag.00</b>   | <b>SESSIONE 13</b><br>PARI OPPORTUNITÀ IN<br>CHIRURGIA BARIATRICA<br><b>Pag.00</b>                          | <b>SESSIONE 14</b><br><b>10.00-11.00</b><br>LO STIGMA OBESITÀ: TAVOLA<br>ROTONDA<br><b>Pag.00</b>  |
| 11.30<br>13.00 | <b>SESSIONE 11</b><br>QUALE INTERVENTO<br>CHIRURGICO PER QUALE<br>PAZIENTE? UNA SCELTA CHE<br>DIVIDE<br><b>Pag.00</b>  | <b>VIDEO 3</b><br>11 video<br><b>Pag.00</b>   | <b>COMUNICAZIONI 7</b><br><b>11.00-12.00</b><br>7 comunicazioni<br><b>Pag.00</b><br><b>COMUNICAZIONI 8</b><br><b>12.00-13.00</b><br>7 comunicazioni<br><b>Pag.00</b> |
| 13.00          | <b>Fine dei lavori</b>   |   |  |