



Presidenti: P. Gentileschi, A. Giovanelli,
M.G. Carbonelli, F. Micanti

21-22 Dicembre 2020
XXVIII Congresso
Nazionale
SICOB ONLINE

**La chirurgia bariatrica
endoscopica di revisione:
valida alternativa o gold
standard?**

Giovanni Galasso

BARIATRICA REVISIONALE

ENDOSCOPIA

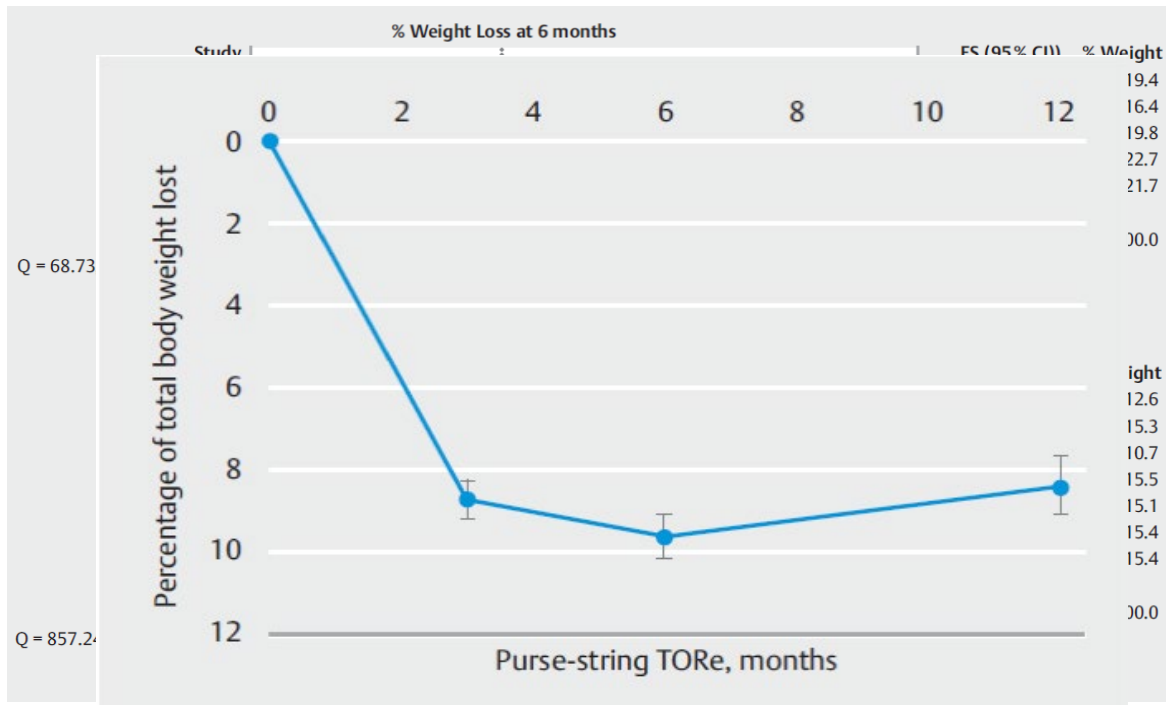
- GASTRIC BYPASS
 - TORE
 - REVISIONE DI TORE
- SLEEVE GASTRECTOMY
 - REVISIONE DI SG
- ESG
 - REVISIONE DI ESG



CHIRURGIA

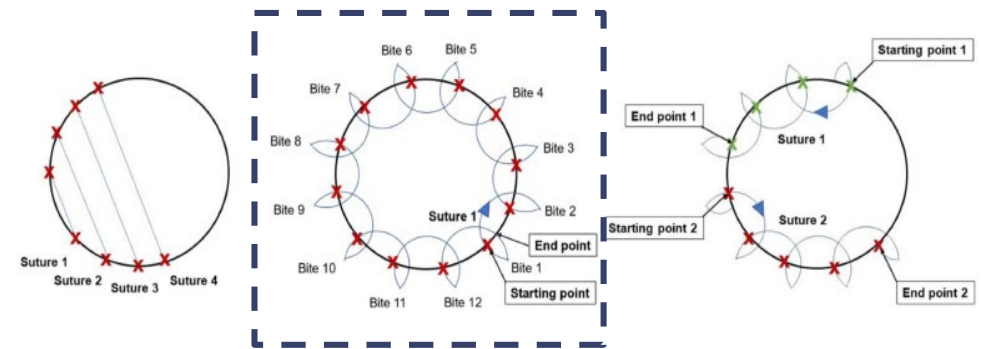
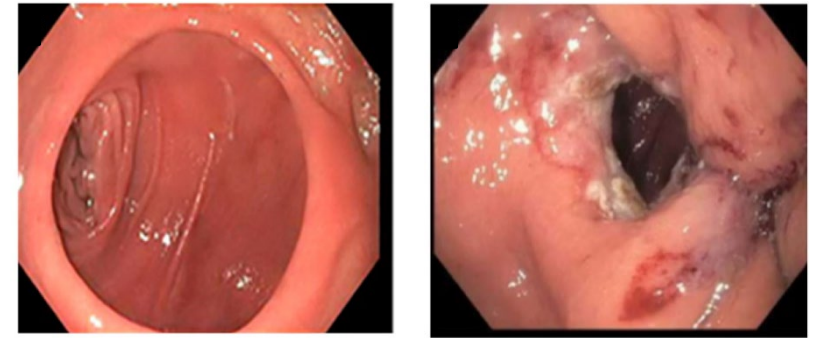
- GASTRIC BYPASS
 - ALLUNGAMENTO ANSA BILIO-PANCREATICA
 - RING
- SLEEVE GASTRECTOMY
 - GASTRIC BYPASS
 - SADI

SUTURING - TRANSORAL OUTLET REDUCTION



n=73

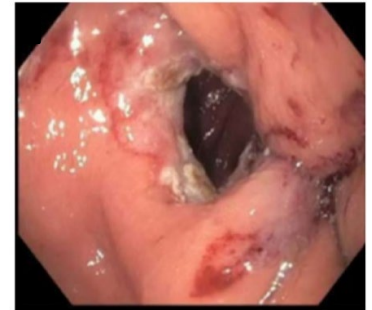
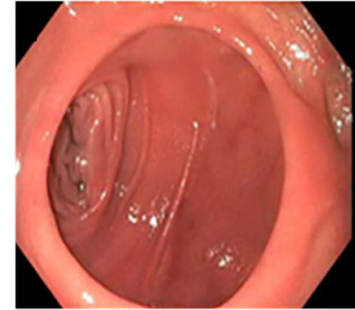
Jaruvongvanich, GIE
2020



SUTURING - TRANSORAL OUTLET REDUCTION

MIGLIORAMENTO DELL'OUTCOME:

1. Scrupolosa selezione del paziente (percorso psico-nutrizionale)
2. Preliminare valutazione endoscopica di fattibilità
3. Standardizzazione della tecnica e/o adeguamento al caso clinico



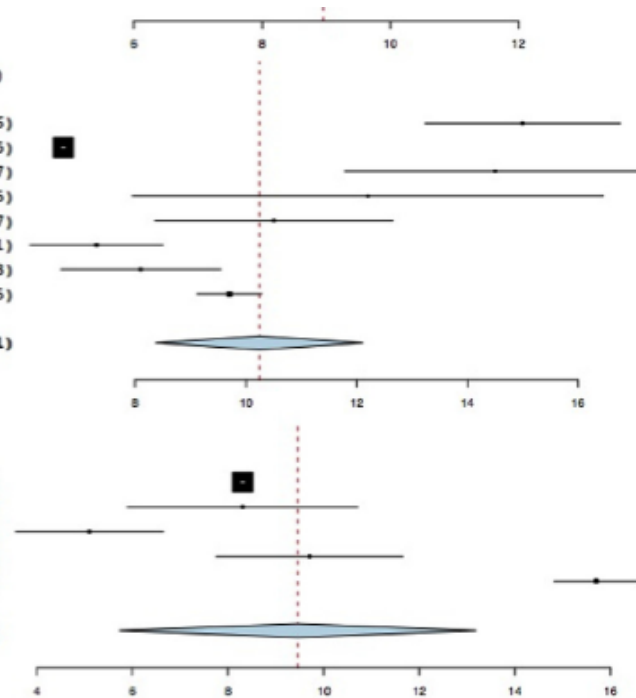
APC - TRANSORAL OUTLET REDUCTION

6-month %TBWL

Studies	Estimate (95% C.I.)
Fittipaldi-Fernandez, et al. 2015	15.000 (13.234 - 16.766)
Moon, et al. 2018	6.700 (6.675 - 6.725)
Fittipaldi-Fernandez, et al. (2) 2019	14.500 (11.783 - 17.217)
Fayad, et al. 2019	12.200 (7.945 - 16.455)
Brunaldi, et al. 2020	10.500 (8.353 - 12.647)
Jirapinyo, et al. (low APC) 2020	7.300 (6.099 - 8.501)
Jirapinyo, et al. (high APC) 2020	8.100 (6.657 - 9.543)
de Quadros, et al. 2020	9.700 (9.115 - 10.285)
Overall (I²=9708 %, P< .001)	10.240 (8.369 - 12.111)

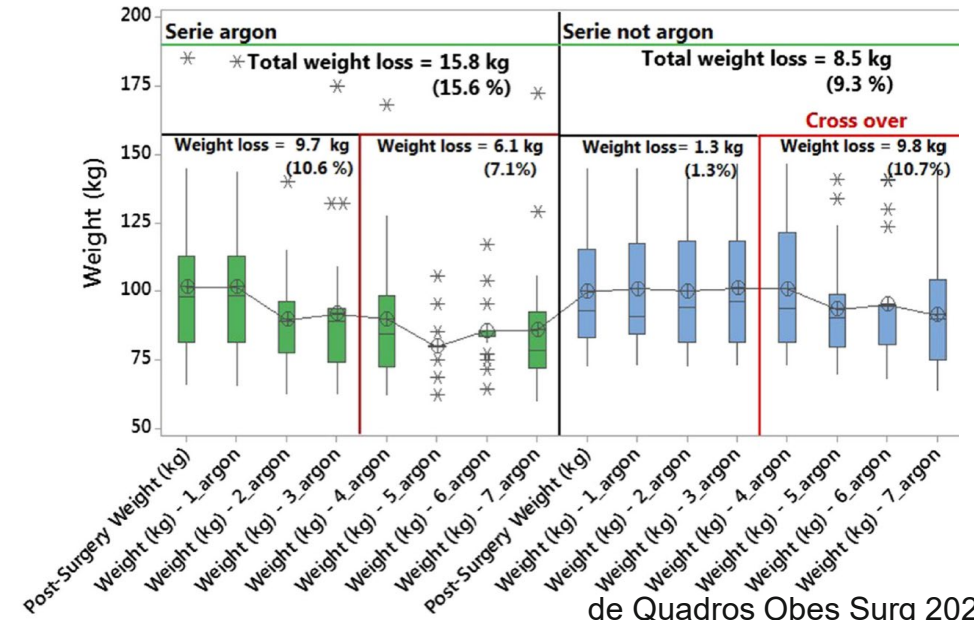
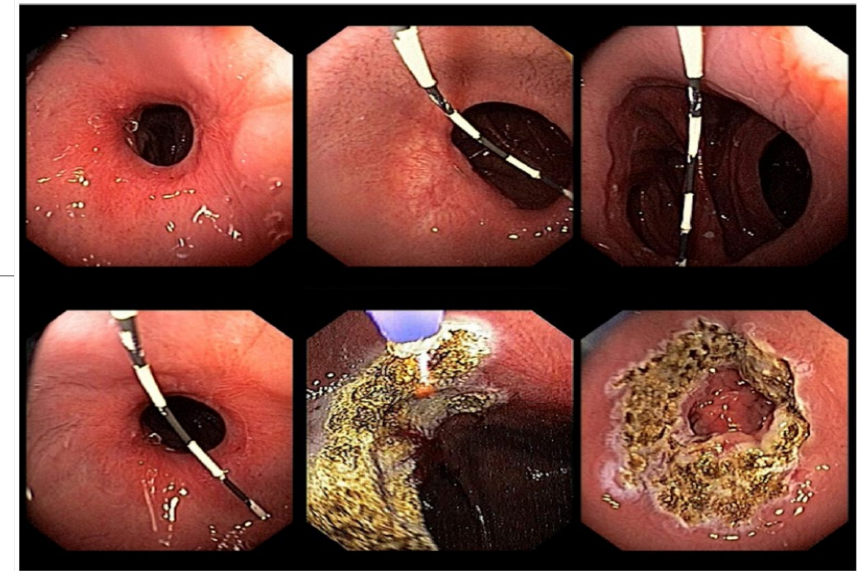
12-month %TBWL

Studies	Estimate (95% C.I.)
Moon, et al. 2018	8.300 (8.267 - 8.333)
Brunaldi, et al. 2020	8.300 (5.890 - 10.710)
Jirapinyo, et al. (low APC) 2020	5.100 (3.553 - 6.647)
Jirapinyo, et al. (high APC) 2020	9.700 (7.750 - 11.650)
de Quadros, et al. 2020	15.700 (14.822 - 16.578)
Overall (I²=9863 %, P< .001)	9.452 (5.727 - 13.176)



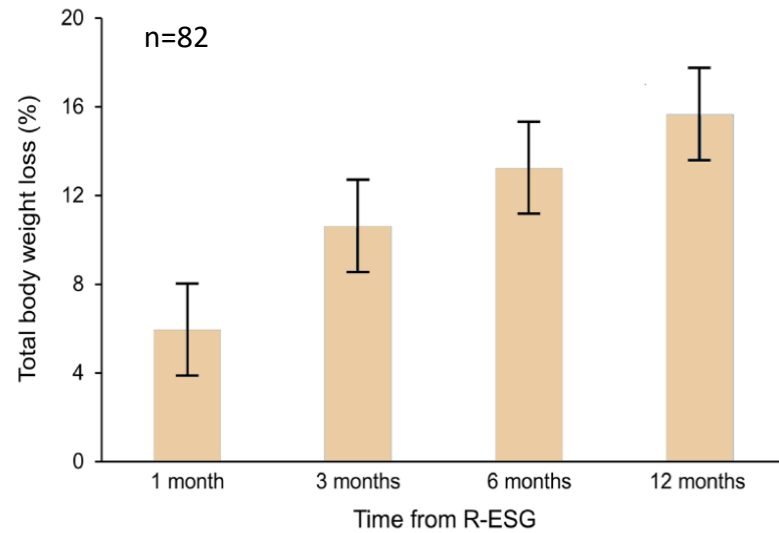
n=888

Jaruvongvanich, GIE 2020

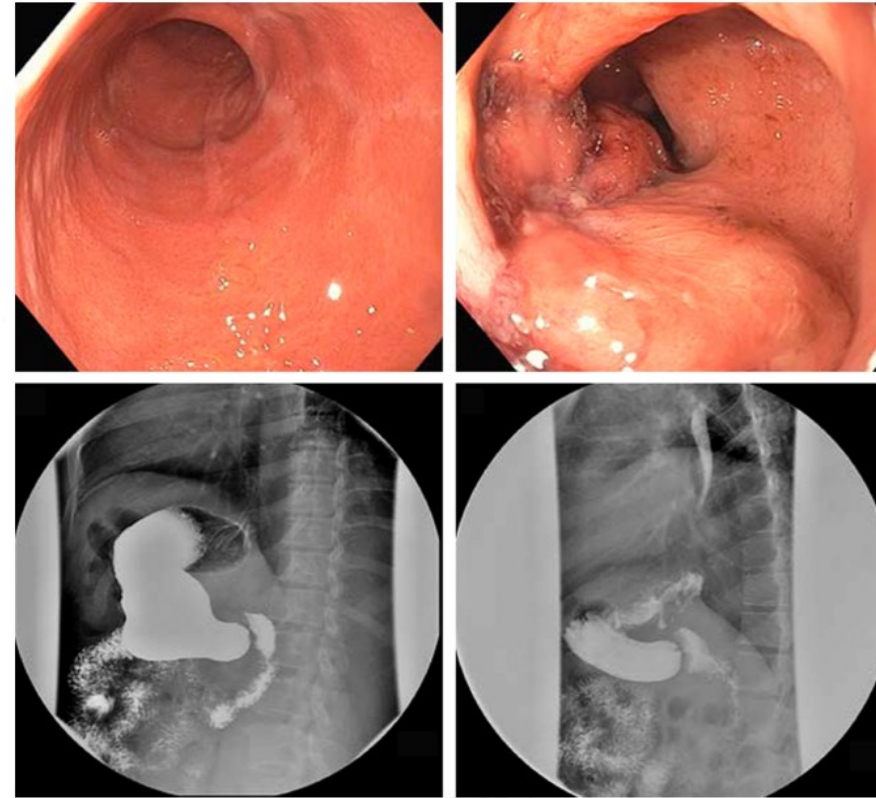


de Quadros Obes Surg 2020

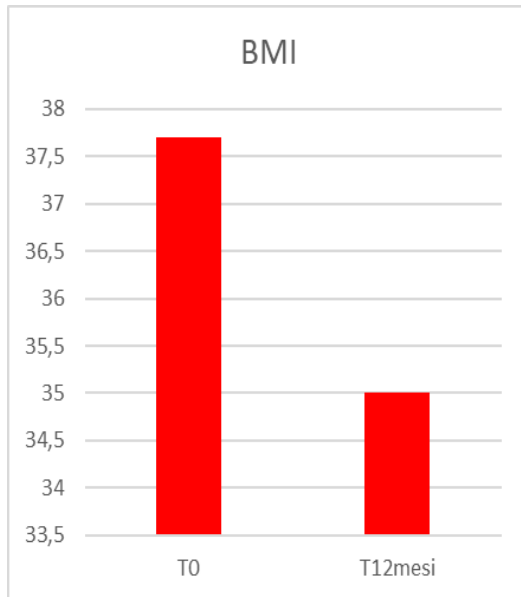
REVISIONE DI SLEEVE GASTRECTOMY



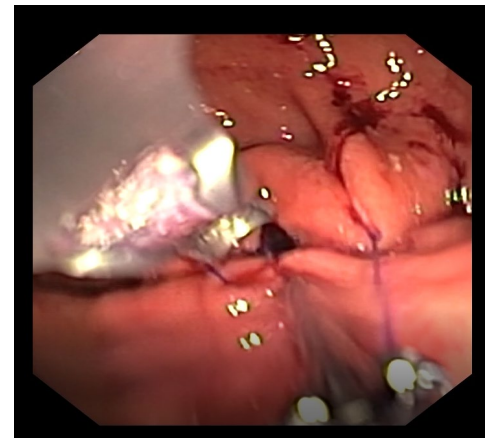
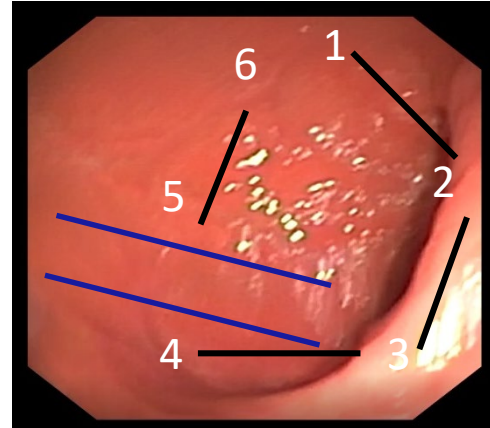
Maselli, GIE 2020



REVISIONE DI SLEEVE GASTRECTOMY



Dati personali non pubblicati (n=25)

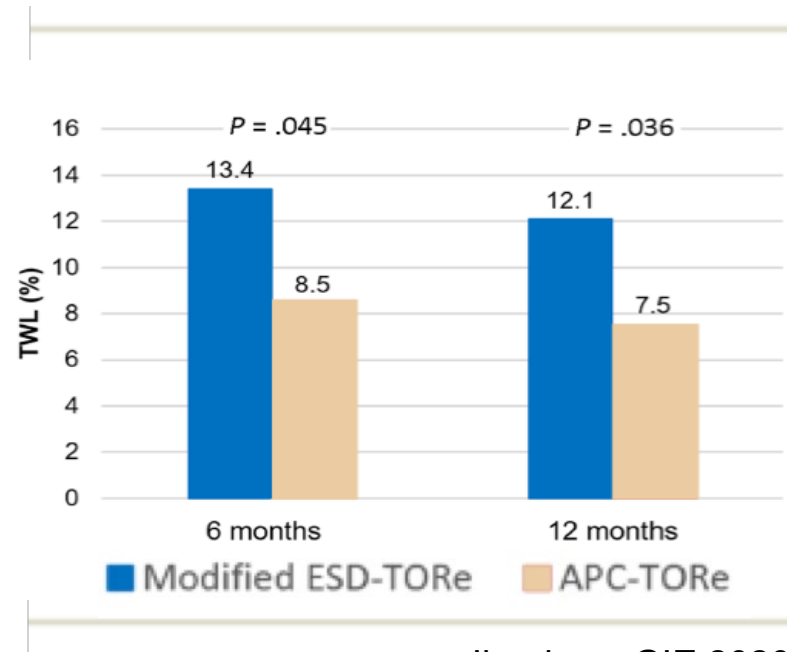


REVISIONE DI SLEEVE GASTROPLASTY

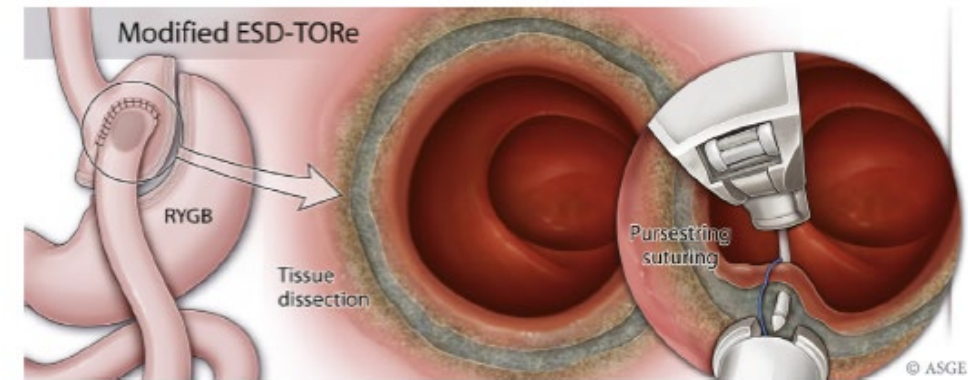
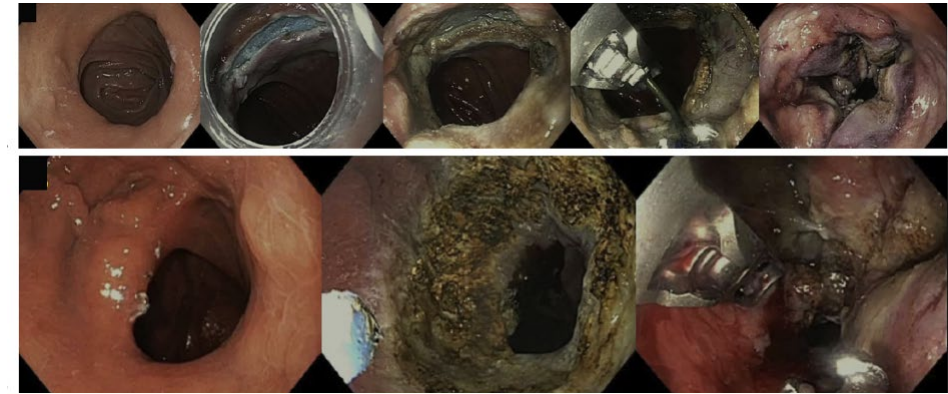
STUDY	SAMPLE SIZE	PRE-redo ESG BMI (Kg/m ²)	FOLLOW UP	%TWL/EWL
Boskoski et al. 2020 (24)	4	38.4	6 months (n=3)	20.1/44.2
Sharaiha et al. 2020 (23)	13	NA	12 months (n=13)	24.2/NA
Lopez-Nava et al. 2020 (25)	35	33.6	3 months (n=30)	5.2/NA



ESD - SUTURING TRANSORAL OUTLET REDUCTION

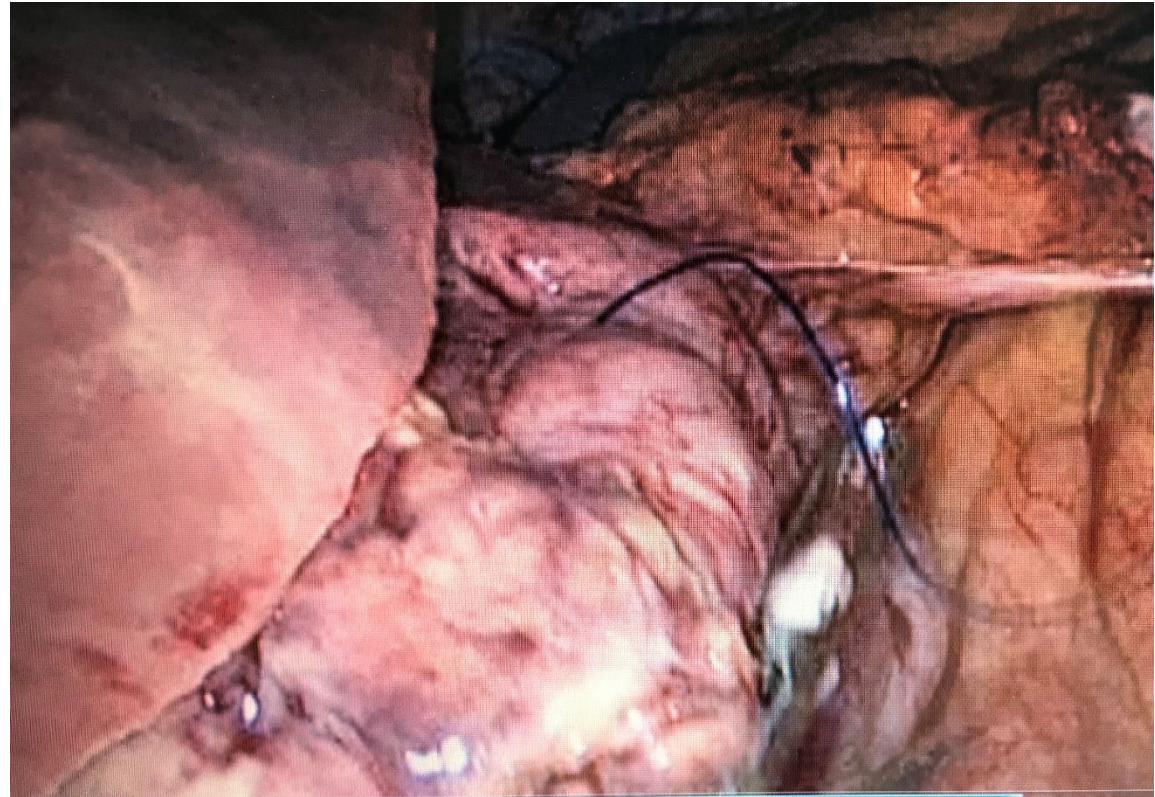


Jirapinyo, GIE 2020



EVENTI AVVERSI MAGGIORI

- EMORRAGIA
- PERFORAZIONE



CONCLUSIONI

- Il paziente con ripresa di peso o fallimento di pregressa chirurgia bariatrica è un paziente per definizione «complesso», pertanto necessita di un percorso preliminare approfondito
- L'endoscopia revisionale si è dimostrata efficace e con un buon profilo di sicurezza
- Ad oggi l'endoscopia revisionale rientra a pieno titolo nel trattamento dei pazienti con weight regain.
- La collaborazione con una società scientifica di chirurgia bariatrica è necessaria per definire il ruolo dell'endoscopia revisionale in termini di standardizzazione della tecnica, adeguata selezione dei pazienti, corretto percorso psico-nutrizionale.

*Auguri
Buon Natale*

