

21-22 Dicembre 2020
XXVIII Congresso Nazionale
SICOB ONLINE



ANALISI DELLA SFERA SESSUALE IN UN CAMPIONE DI PAZIENTI CANDIDATI ALLA CHIRURGIA BARIATRICA

Procenesi L, Pelle M, Monacelli AM, Contini LM, Arcudi C, Campanelli M, Gentileschi P, Niolu C, Bianciardi E



Dott. Leonardo Procenesi

**Università degli Studi di Roma «Tor Vergata»
Ambulatorio Psicobesità**



CHI SIAMO...

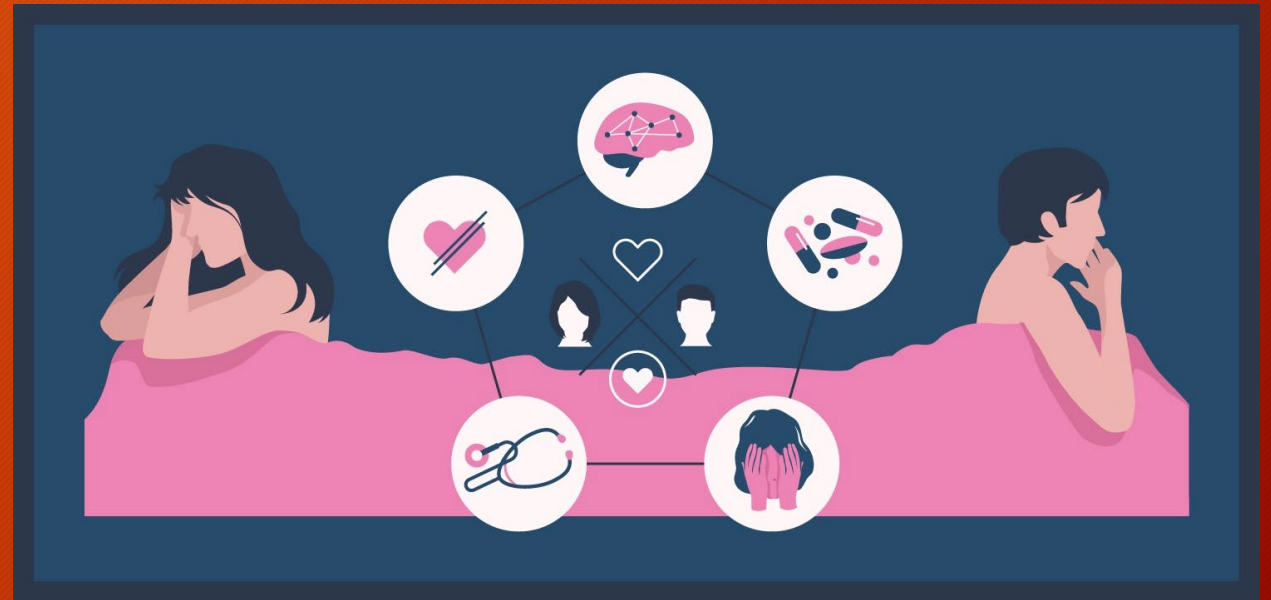
- L'ambulatorio «Psico-Obesità» del Policlinico Tor Vergata è un servizio della U.O.C. Psichiatria e Psicologia clinica integrato al Centro d'Ecceellenza per l'Obesità e si occupa di:



- Valutazione psichiatrica dei candidati alla Chirurgia Bariatrica
- Presa in carico di pazienti trattati con Chirurgia Bariatrica per la terapia psicofarmacologica
- Psicoeducazione

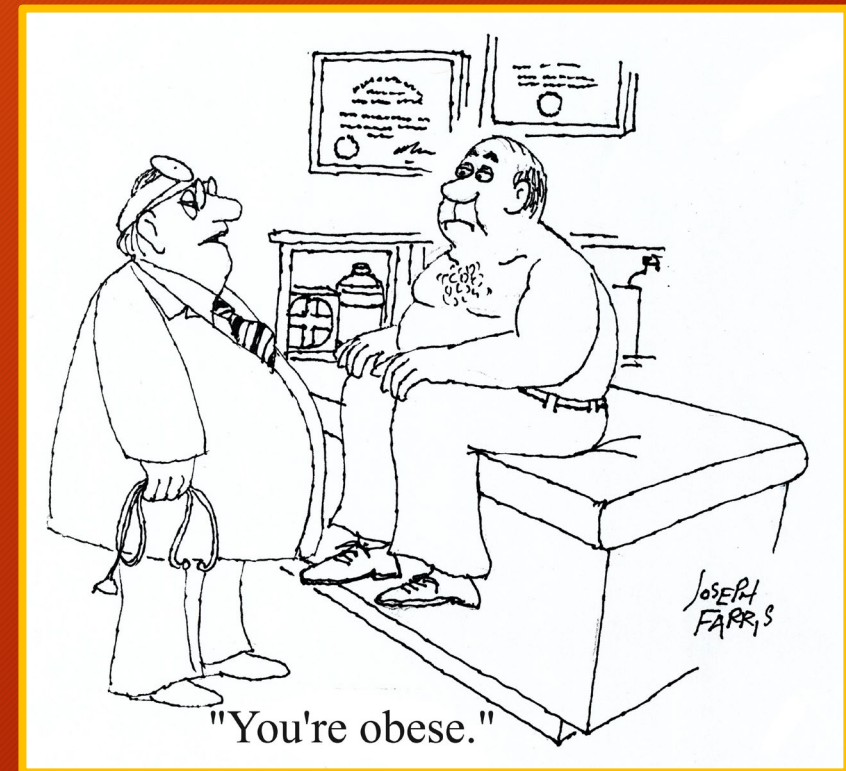
OBESITÀ, PSICHIATRIA E SESSUALITÀ

- Negli uomini affetti da obesità, la prevalenza di disfunzione erettile (ED) è maggiore
- Le donne con sovrappeso o obesità hanno maggior probabilità di non avere rapporti sessuali
- Molti pazienti affetti da un disturbo psichiatrico (es: depressione, disturbi d'ansia, DOC...) esperiscono una riduzione del funzionamento sessuale



LA RACCOLTA DATI

- Intervista clinica semi-strutturata
- Test psicometrici:
 - *Beck Depression Index (BDI)*
 - *Toronto Alexithymia Scale – 20 (TAS-20)*
 - *Symptom Checklist – 90 (SCL-90)*
 - *Aggression Questionnaire (AQ)*
 - *Profile of Mood States (POMS)*
 - *Attachment Style Questionnaire (ASQ),*
 - *Quality of Life Index (QL Index)*
 - *Female Sexual Function Index (FSFI)*
 - *International Index of Erectile Function (IIEF)*



IL CAMPIONE

- 92 donne
 - Età (anni) → media: 45; min: 20; max: 69; DS: 10.87

• 22%: FSFI < 27 → Female Sexual Dysfunction (FSD)

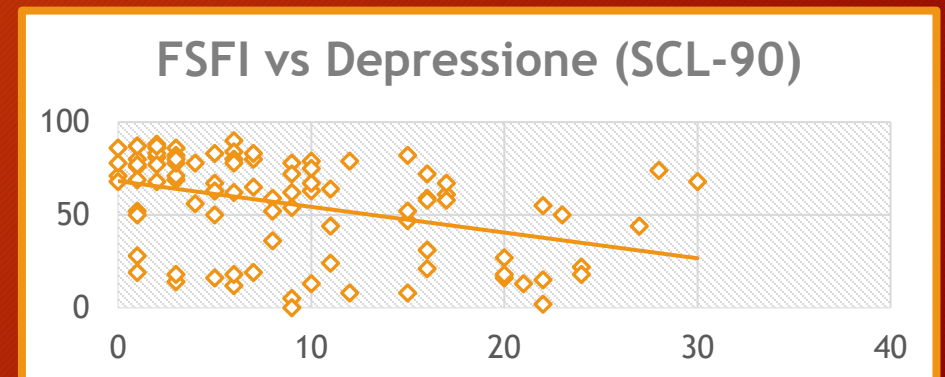
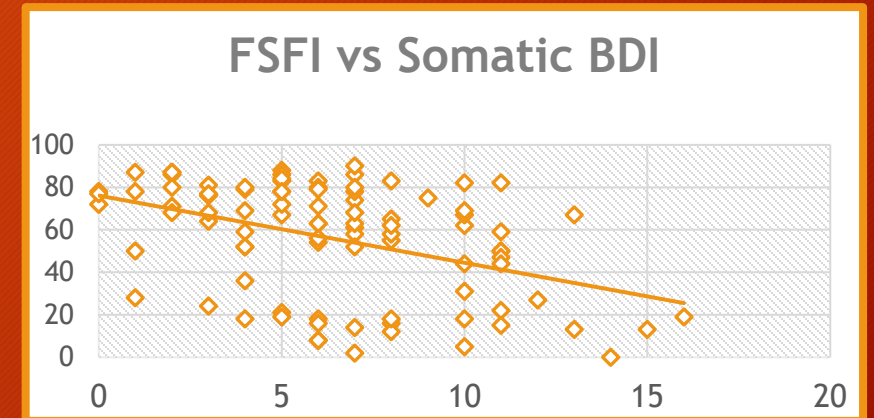
- 40 uomini
 - Età (anni) → media: 47; min: 21; max: 66; DS: 10.69

• 45% «erectile function» IIEF < 15 → ED
• 37.5% «overall satisfaction» < 6/10



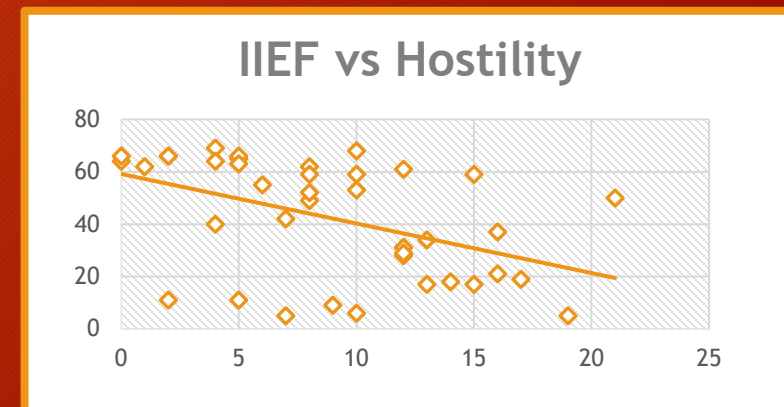
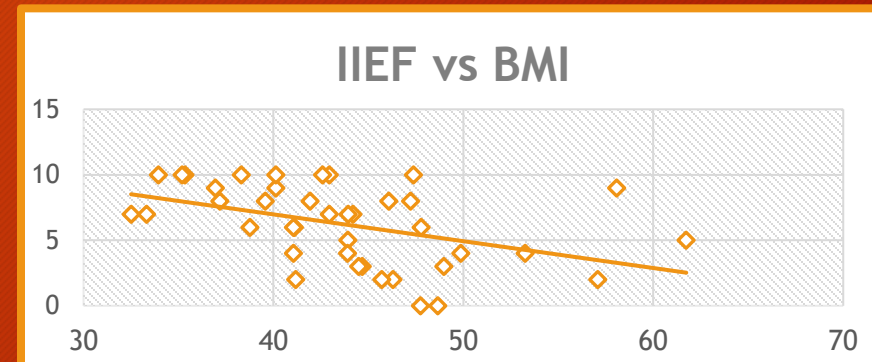
STATISTICA CAMPIONE FEMMINILE

- Correlazioni negative dei punteggi della FSFI con:
 - Punteggi sottoscala dei sintomi somatici della BDI ($\rho -0,436$; $p < 0,01$)
 - Punteggi delle sottoscale della SCL-90 “depressione” ($\rho -0,396$; $p < 0,01$) ed “ansia fobica” ($\rho -0,388$; $p < 0,01$)



STATISTICA CAMPIONE MASCHILE

- Correlazioni negative dei punteggi della IIEF con:
 - BMI ($\rho -0,440$; $p < 0,01$)
 - Fattore *ostilità* dell'AQ ($\rho -0,542$; $p < 0,01$)
 - Fattore 1 «*difficoltà identificare le emozioni*» della TAS-20 ($\rho -0,433$; $p < 0,01$)
 - Sottoscale stili di attaccamento insicuro della ASQ ($\rho -0,532$; $p < 0,01$)
- Correlazioni positive dei punteggi della IIEF con:
 - Punteggi della QL-index ($\rho 0,443$; $p < 0,01$)
 - Fattore V (Vigore – Attività) del POMS ($\rho 0,416$; $p < 0,01$)
- Punteggi IIEF minori in pz con:
 - comportamento alimentare tipo «*emotional eating*» ($F 6,186$; $p < 0,01$)



DISCUSSIONE DEI RISULTATI

- Elevata prevalenza della disfunzione sessuale nei pazienti affetti da obesità severa e forte impatto sulla qualità di vita
- Nuove prospettive: le indagini della sfera sessuale nei pazienti di chirurgia bariatrica sono per lo più focalizzate sull'influenza del BMI; la nostra ricerca ha evidenziato associazioni significative con disturbi del comportamento alimentare (*emotional eating*), sintomi affettivi e dimensioni di personalità (alessitimia, attaccamento insicuro)
- La chirurgia bariatrica è il primo step per il miglioramento dello stile ma anche della qualità di vita che è correlata alla funzione sessuale. I nostri dati suggeriscono l'importanza di un approccio integrato per la valutazione e la cura delle disfunzioni sessuali attraverso:
 1. **Interventi psicoeducativi** sulla sfera sessuale
 2. **Adattamento del trattamento in base alle categorie di rischio**, differenziando i pazienti per genere e per tratti personologici e comportamentali

IL NOSTRO GRUPPO DI LAVORO

Direttore U.O.C.:	Prof. Alberto Siracusano
Responsabile:	Prof.ssa Cinzia Niolu
Coordinatrice:	Dott.ssa Emanuela Bianciardi
Equipe:	Dott. Lorenzo Maria Contini Dott.ssa Angelica Maria Monacelli Dott.ssa Martina Pelle Dott. Leonardo Procenesi
UOS Chirurgia bariatrica:	Prof. Paolo Gentileschi Dr. Claudio Arcudi Dott.ssa Michela Campanelli
Contatti:	+39 06 2090 2721 psichiatria@ptvonline.it



**GRAZIE PER
L'ATTENZIONE**