

INDAGINE CONOSCITIVA ANNO 2015

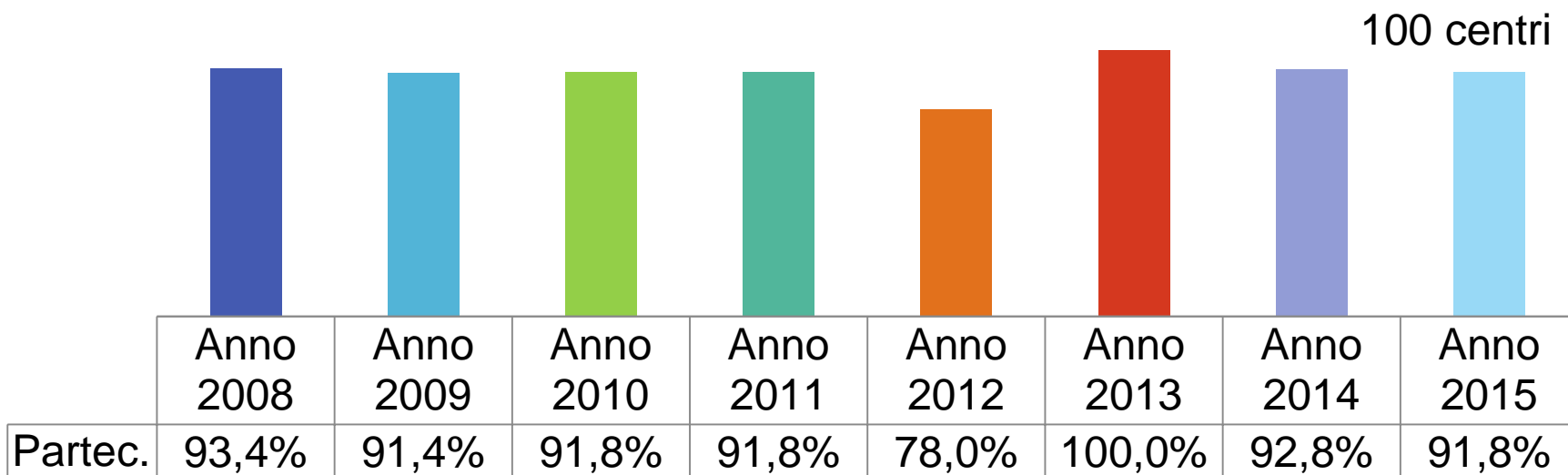
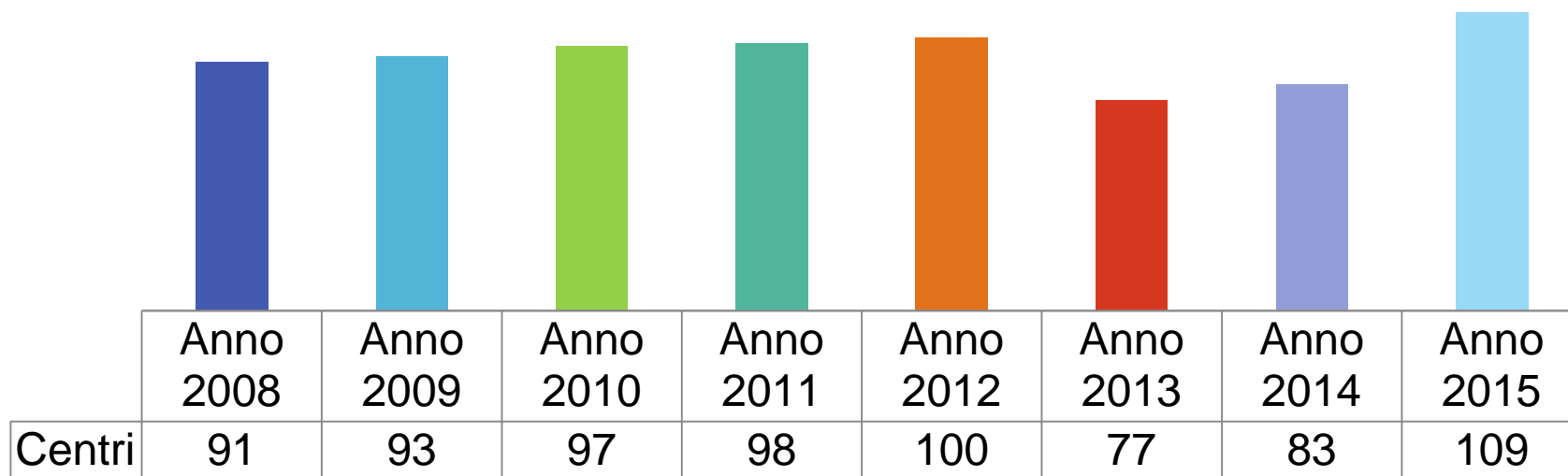
Dati Ufficiali Società Italiana di Chirurgia

Presidente N. Di Lorenzo

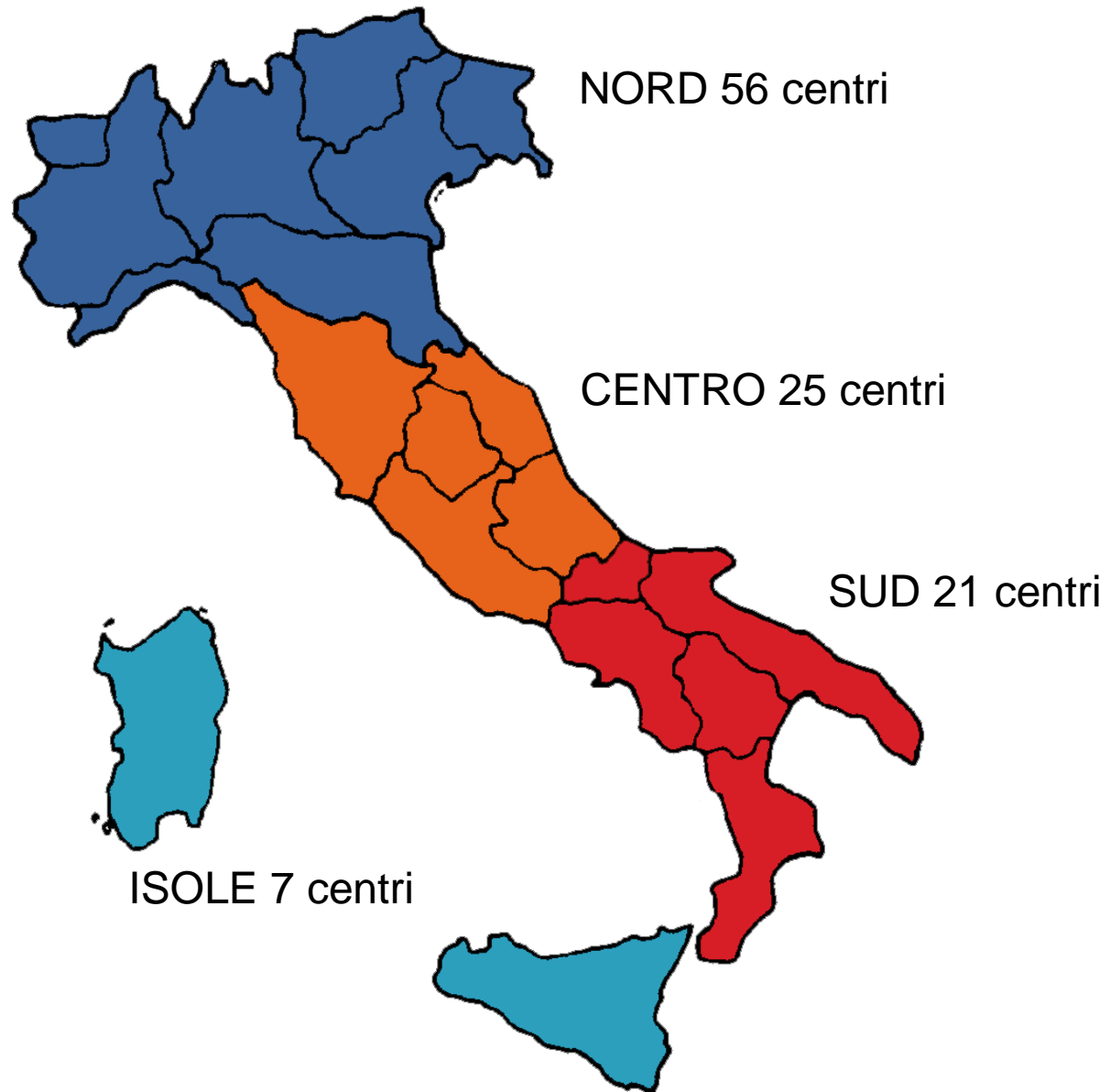
S.I.C.OB.



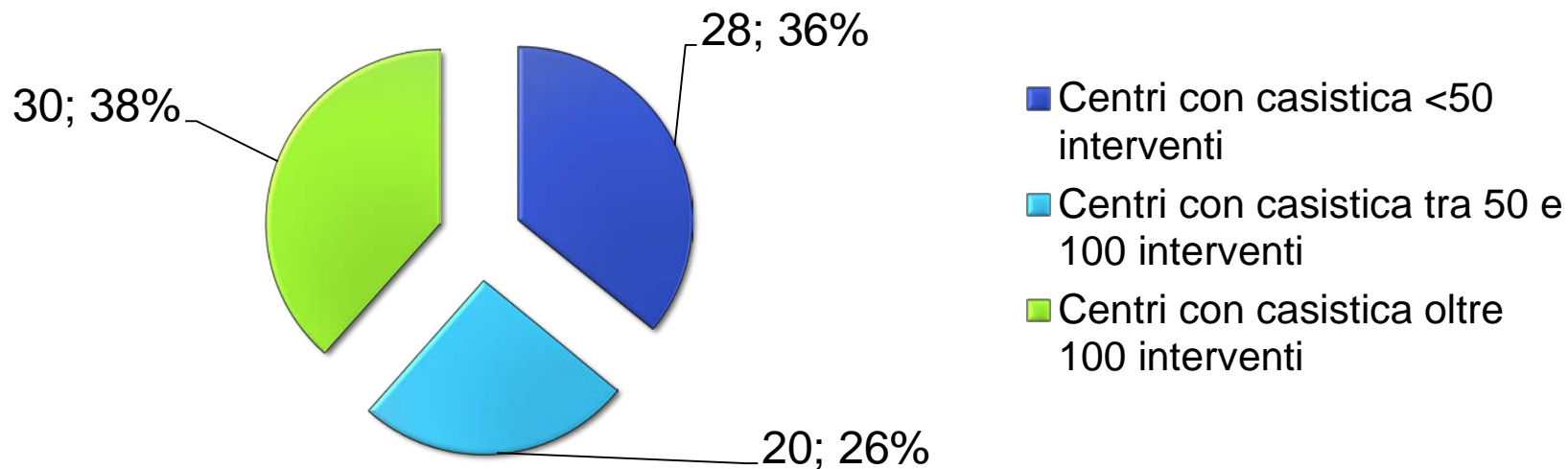
Evoluzione del numero dei centri SICOB dal 2008 al 2015



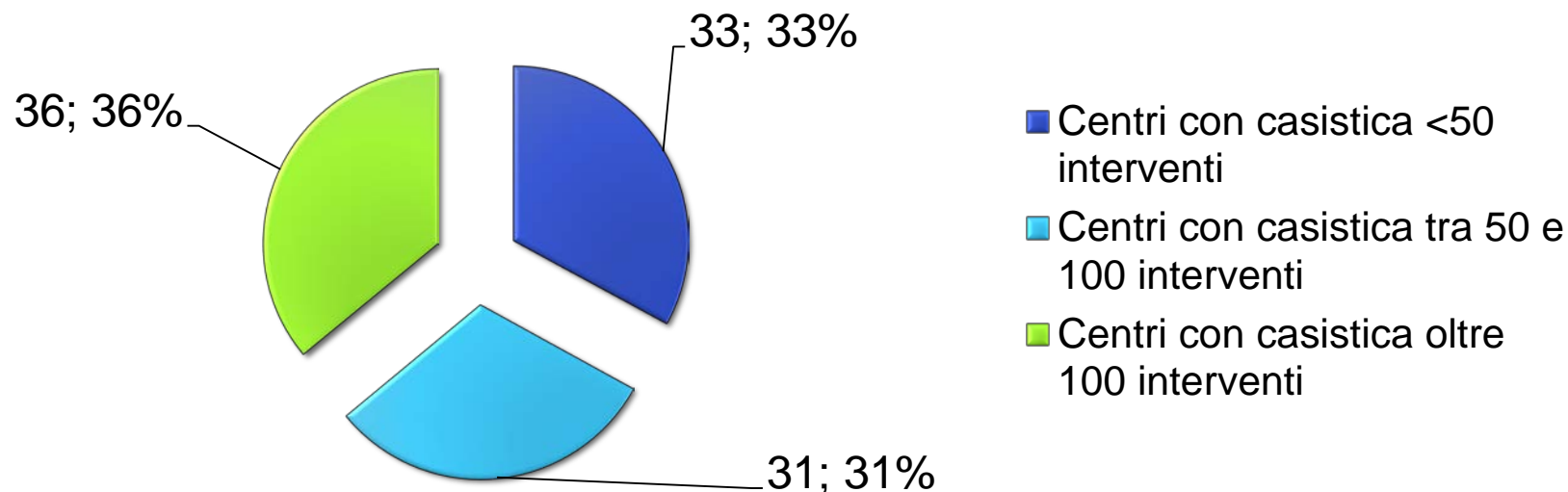
Distribuzione dei 109 centri SICOB censiti nel 2015



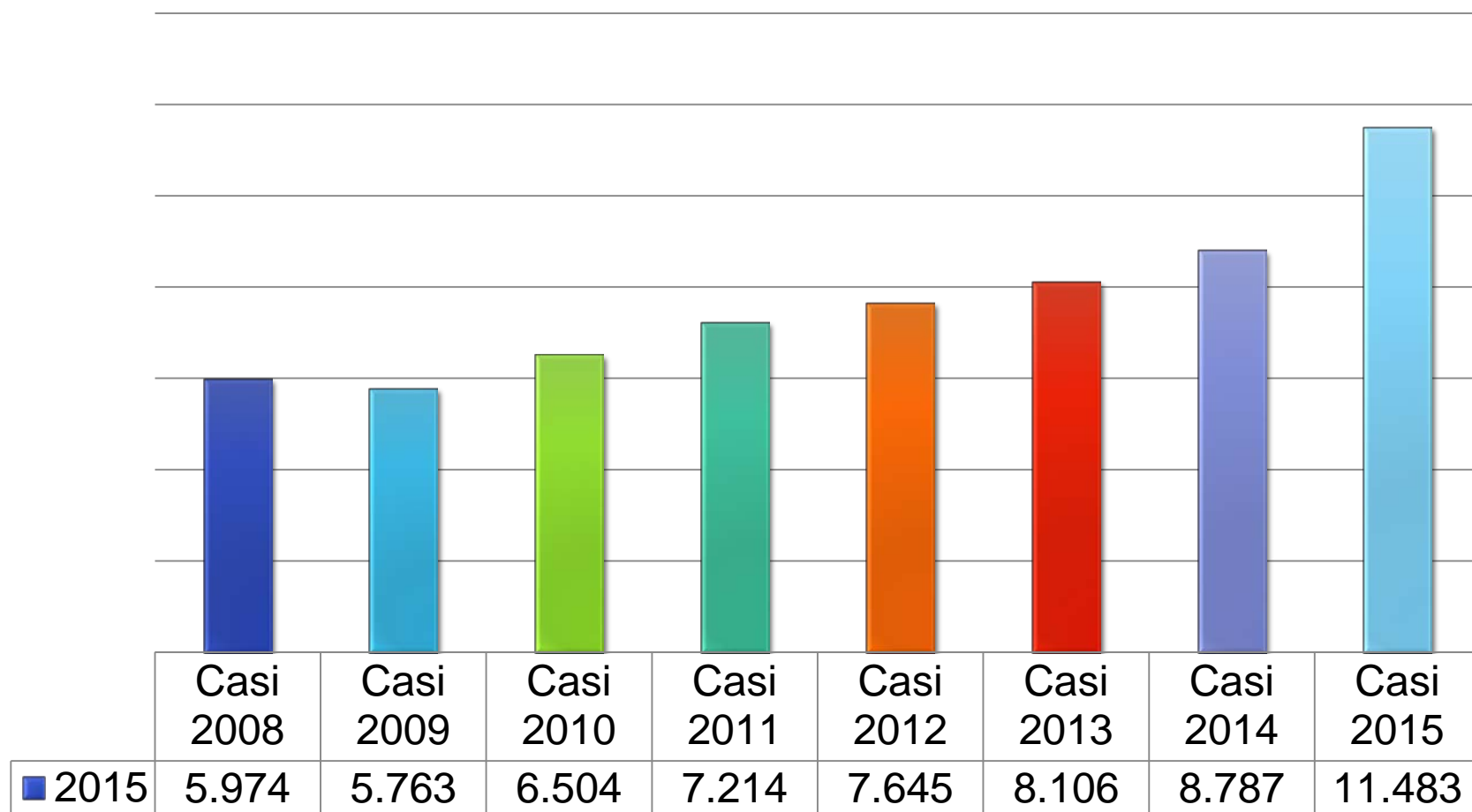
Classificazione delle 78 unità operative nel 2014



Classificazione delle 100 unità operative nel 2015



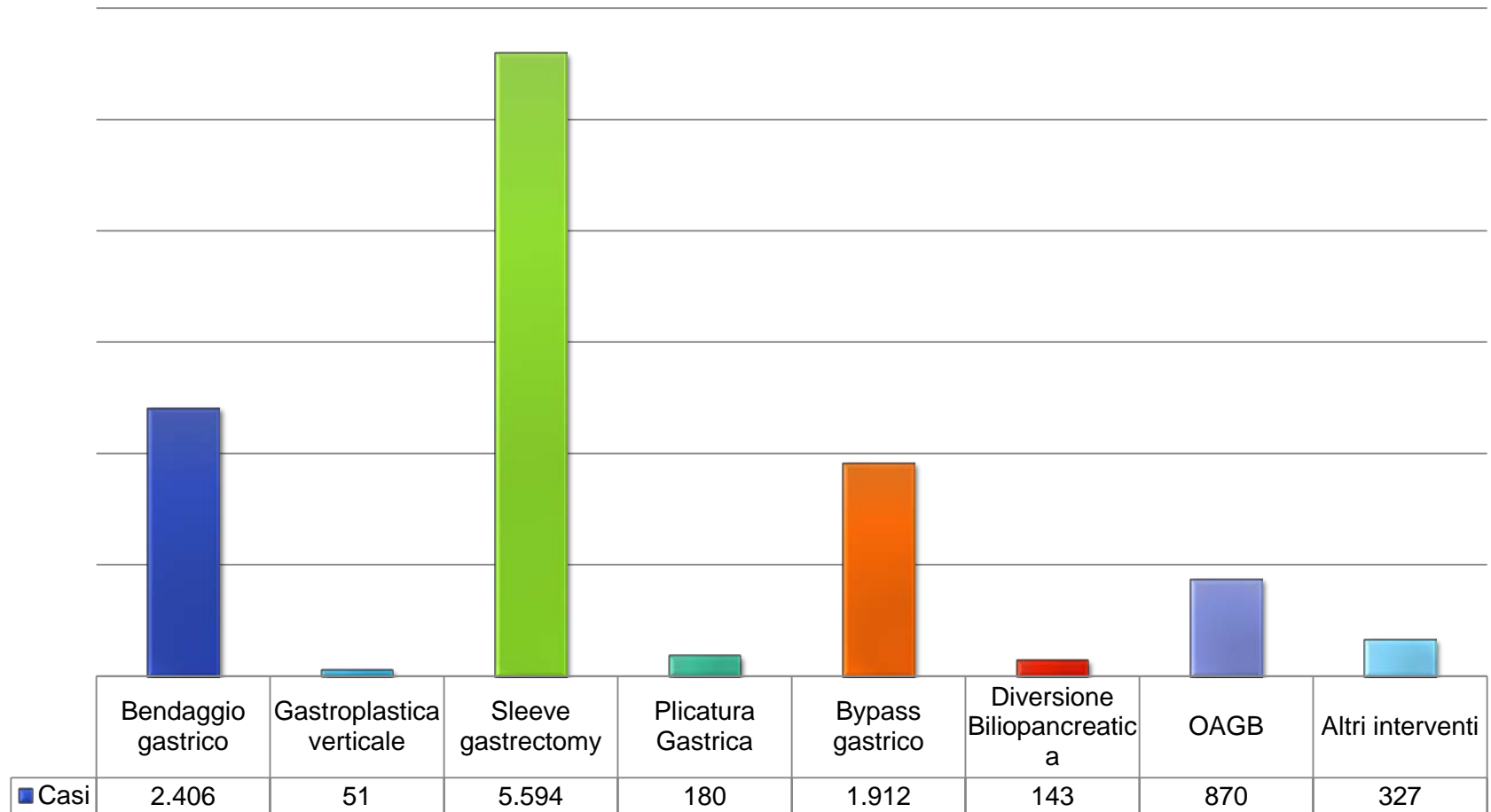
Trend delle procedure eseguite dal 2008 al 2015



Tipologia delle procedure eseguite nel 2015

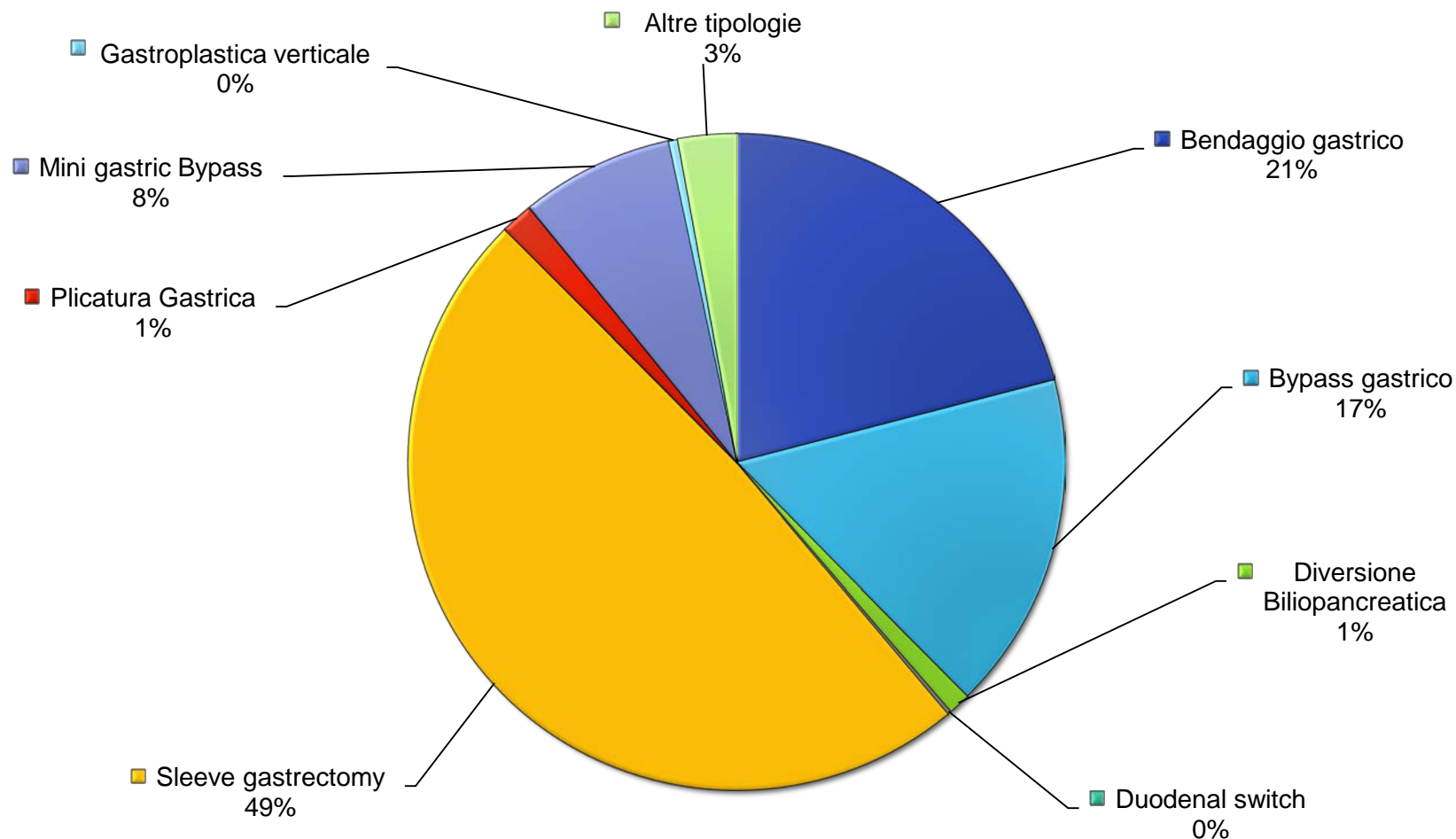
Totale **11.435** interventi

(dati aggiornati al 29 febbraio 2016)

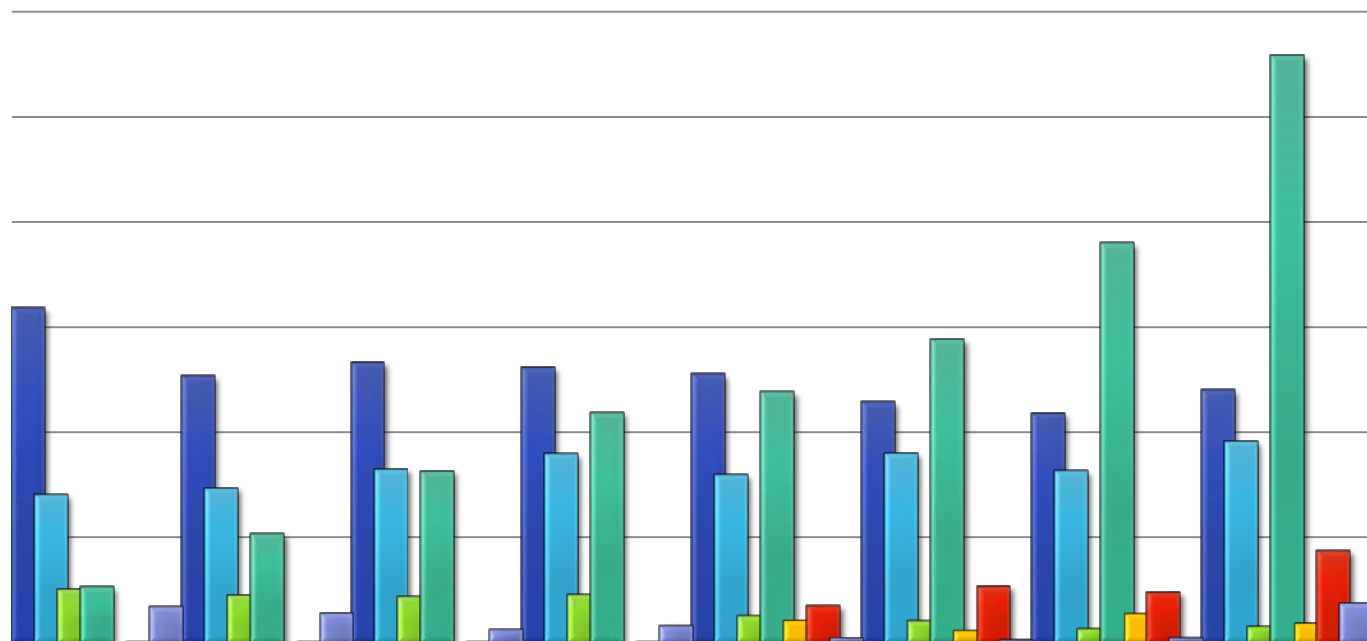


Tipologia delle procedure eseguite nel 2015

Totale 11.483 interventi

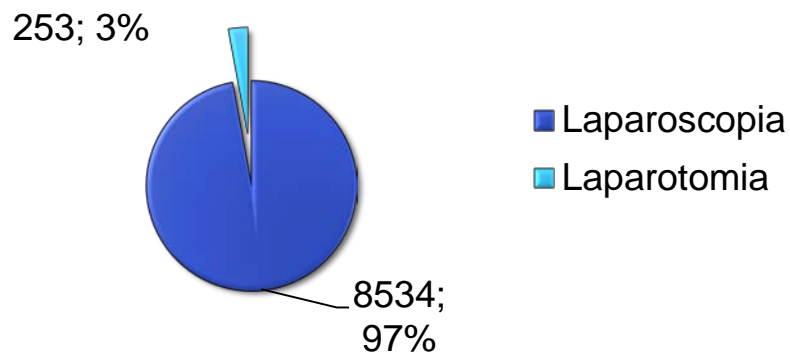


Tipologia delle procedure eseguite dal 2008 al 2015



	Casistica 2008	Casistica 2009	Casistica 2010	Casistica 2011	Casistica 2012	Casistica 2013	Casistica 2014	Casistica 2015
■ Bendaggio gastrico	3185	2532	2667	2623	2556	2283	2182	2406
■ By pass gastrico	1407	1466	1647	1796	1593	1805	1628	1912
■ Diversione + Duodenal switch	513	450	437	447	246	202	124	143
■ Sleeve gastrectomy	530	1032	1633	2188	2383	2889	3799	5594
■ Gastric Plication	0	0	0	0	203	112	268	180
■ Mini gastric Bypass	0	0	0	0	348	538	477	870
■ Varie	339	283	120	160	38	23	40	378

Accesso operatorio anno 2014



Accesso operatorio anno 2015

